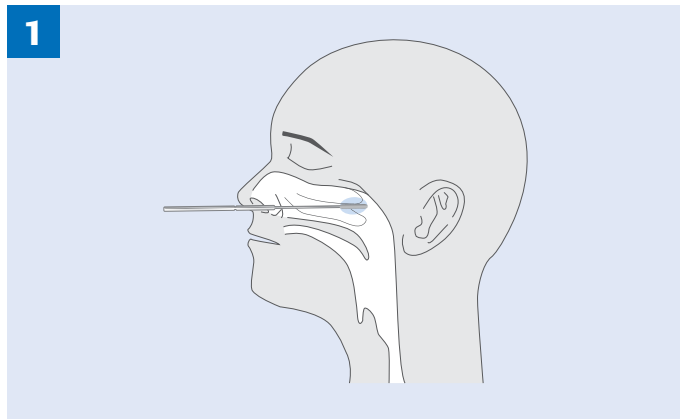
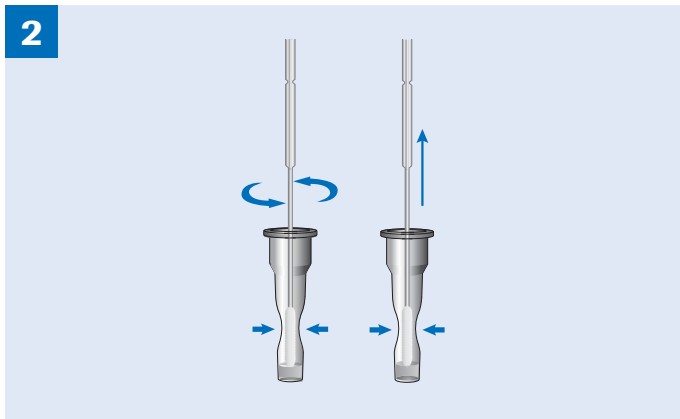


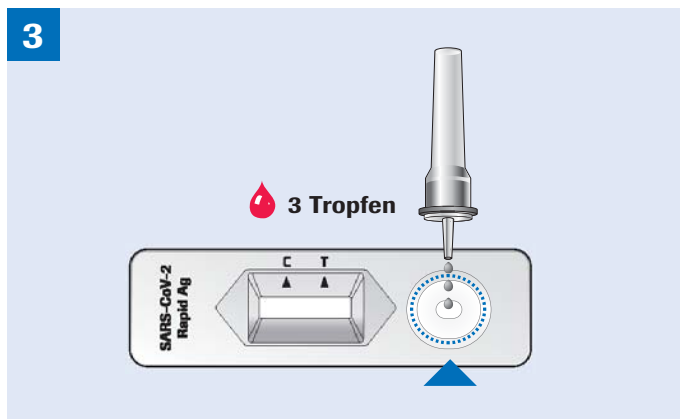
# Die Testdurchführung in 4 Schritten:



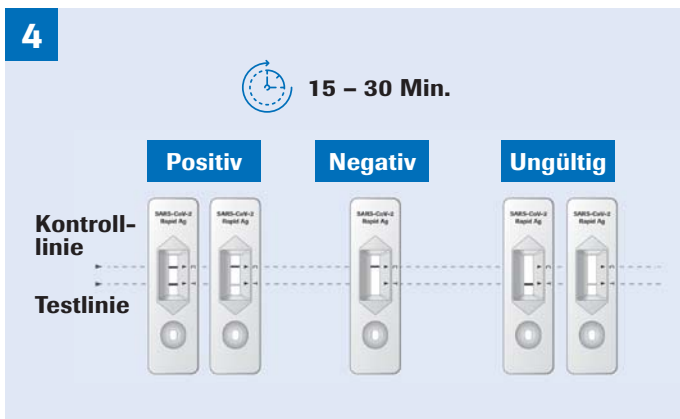
Ein Abstrich wird durch das medizinische Fachpersonal aus dem Nasen-Rachen-Raum entnommen.



Die Probe wird durch Rotationsdrehung im Extraktionspuffer gelöst. Anschließend kann das Teststäbchen wieder entnommen werden.

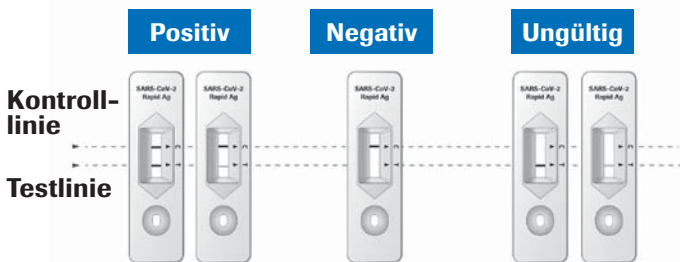


Drei Tropfen der zu testenden Probe werden auf die vorgesehene Probenaufnahme gefüllt.



Das Ergebnis kann nach 15 bis 30 Minuten abgelesen werden.

## Testergebnis:



Für ein validiertes Ergebnis muss sich die Kontrolllinie „C“ bilden. Das Ergebnis ist positiv, sobald sich die Testlinie „T“ färbt. Ein negatives Ergebnis liegt vor, sofern sich keine Bande für die Testlinie bildet.

## Performance<sup>1</sup>:

	PCR			
		Positiv	Negativ	Total
<b>SARS-CoV-2 Rapid Antigen Test</b>	Positiv	111	1	112
	Negativ	4	310	314
	Total	115	311	426
<b>Sensitivität</b>	96,52 % (111/115,95 % CI 91,22-99,04 %)			
<b>Spezifität</b>	99,68 % (310/311,95 % CI 98,22-99,99 %)			

### Referenzen

<sup>1</sup>SARS-CoV-2 Rapid Antigen test. Packungsbeilage; Materialnummer 09327592190



### Haben Sie weitere Fragen?

Account Manager:

Tel.-Nr.:

E-Mail: